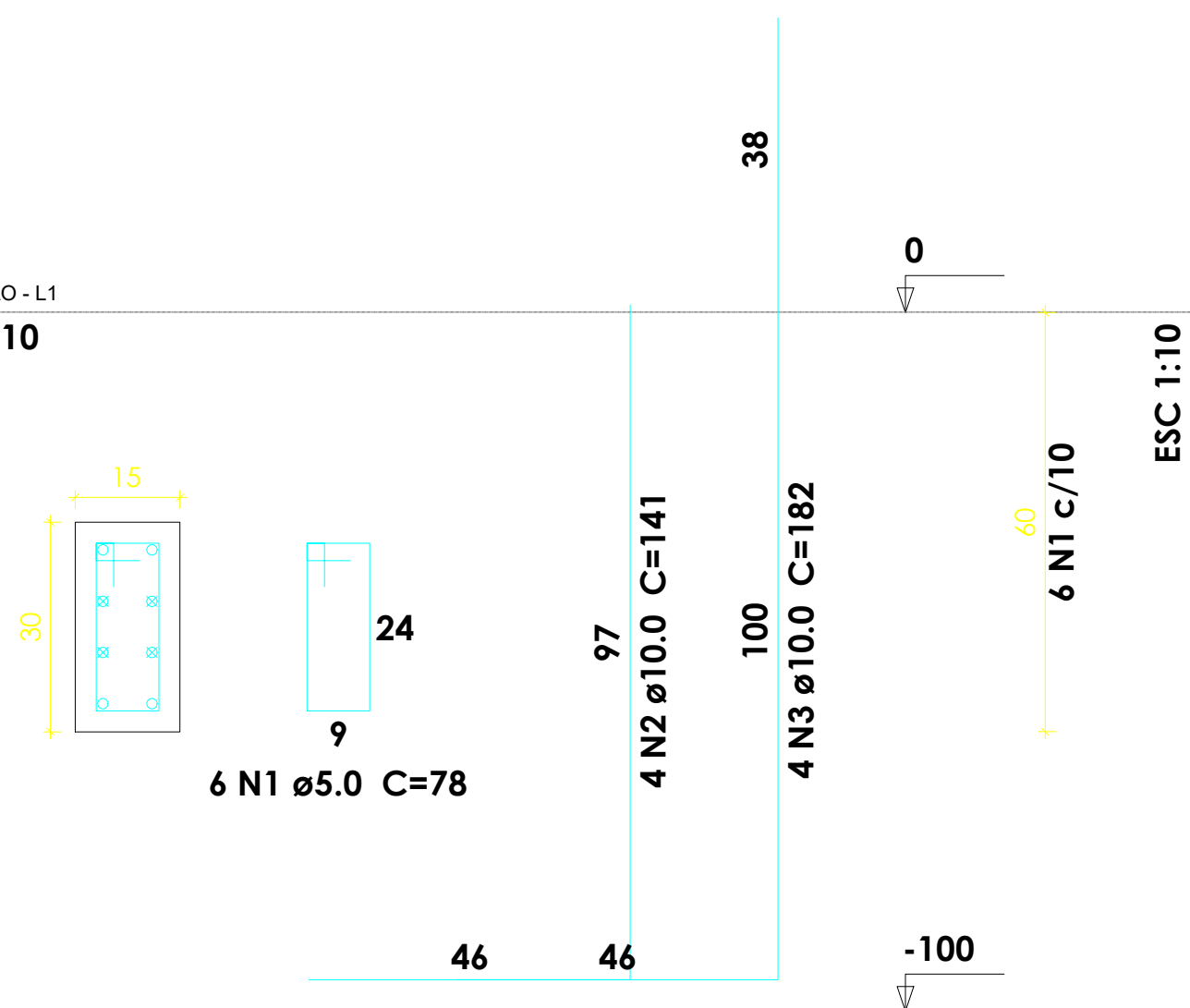


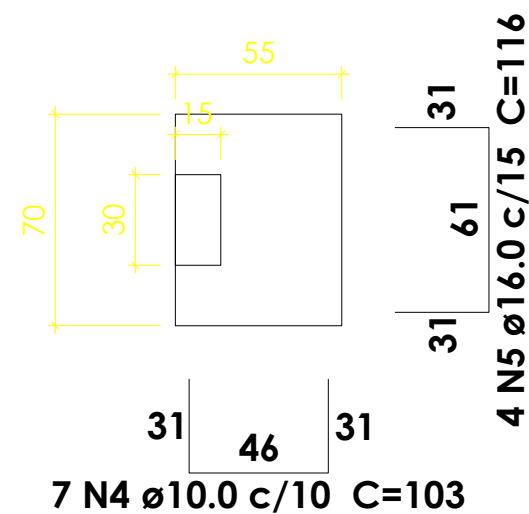
P2

FUNDAÇÃO - L1  
ESC 1:10



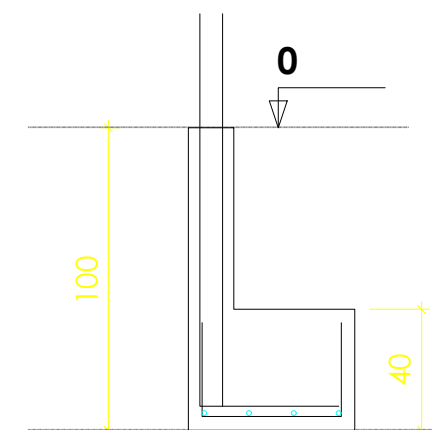
S2

PLANTA  
ESC 1:25



Solo com capacidade de suporte > 3.26 kgf/cm<sup>2</sup>  
Solo compactado sobre a sapata  
peso específico > 1900.00 kgf/m<sup>3</sup>

CORTE  
ESC 1:25



FUNDAÇÃO  
escala indicada



PREFEITURA MUNICIPAL DE  
**VÁRZEA GRANDE**  
*Mais por Você. Mais por Várzea Grande.*

**PREFEITURA MUNICIPAL DE VÁRZEA GRANDE**

Av. Castelo Branco, Espaço Municipal, 2500 - Centro Sul, Várzea Grande/MT CEP 78125-700 - Fone/Fax: 65 3688 8000

PROJETO: ESTRUTURAL

OBRA: AMPLIAÇÃO ESCOLAR

UNIDADE ESCOLAR:

EMEB FAUSTINO ANTONIO DA SILVA

ASSUNTO:

INFRAESTRUTURA - SAPATAS

LOCALIZAÇÃO: RUA CLARO ALVES DA SILVA S/N BAIRRO SÃO SIMÃO  
LOTEAMENTO COLINAS VERDEJANTES  
CEP: 78.145.440 - VÁRZEA GRANDE

AUTOR DO PROJETO:

ANA PAULA BOTELHO  
ENGENHEIRA CIVIL CREAMT 50821

UNIDADE:

CENTÍMETROS

ESCALA:

INDICADA

DATA:

OUT/2022

FOLHA Nº

5  
/ 29